



Eutergesundheitsmonitoring

Erstlaktierendenmastitisrate

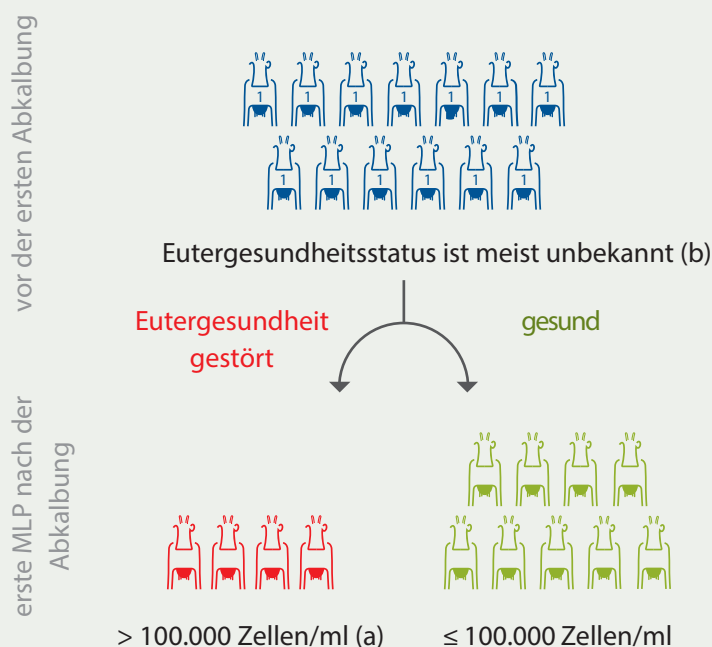


DIE MILCH
KONTROLLE

Sicherheit, die Zukunft schafft.

- Die Häufigkeit von Euterentzündungen bei Erstlaktierenden nimmt zu. Häufig wird die Erkrankung erst beim Anmelken oder in den ersten Wochen der Laktation bemerkt, obwohl die Infektion schon länger besteht.

Die Eutergesundheit von Erstlaktierenden ist häufig schon beim Anmelken gestört.



INFO

Maßnahmen zur Minimierung der Erstlaktierendenmastitisrate

- hygienischere Haltungsbedingungen
- kürzere Nachstreuintervalle
- intensivere Fliegenbekämpfung
- Trennung von Trockenstehern und tragenden Rindern
- Vermeidung von Überbelegung
- Entfernen von ansaugenden Tieren

Erstlaktierendenmastitisrate

$$\text{Erstlaktierendenmastitisrate [\%]} = \frac{a}{b} \times 100$$

a = Anzahl der Erstlaktierenden, die in ihrer 1. MLP > 100.000 Zellen/ml aufweisen

b = Anzahl aller Erstlaktierenden